

Portes automatiques pour garages collectifs



Ouvre-porte 'TM 3 S'

Entraînement

Technique

Service

Sécurité

Protection anti-incendie

**Entraînement Ouvre-porte 'TM 3 S'**

Ce système d'entraînement de portes a été développé spécialement pour les fortes sollicitations auxquelles sont soumises les portes de petits et très grands garages collectifs. Sa technologie éprouvée, garantissant la mise en marche et l'arrêt en douceur de la porte, repose sur le principe de la conversion électronique de fréquences en vue de l'entraînement du moteur 230 volts triphasé. D'où l'assurance d'un démarrage et d'un arrêt sans aucun à-coup même de la plus lourde des portes de garage.

Technique

Moteur à courant triphasé 230 volts, sur palier à billes des deux côtés et sans maintenance, avec protection thermique et automatisme ultramoderne de démarrage et d'arrêt amortis commandé par conversion de fréquence mû par dispositif d'entraînement par courroie trapézoïdale.

Dimension de l'unité d'entraînement:

Hauteur: 195 mm

Largeur: 340 mm

Longueur: 380 mm

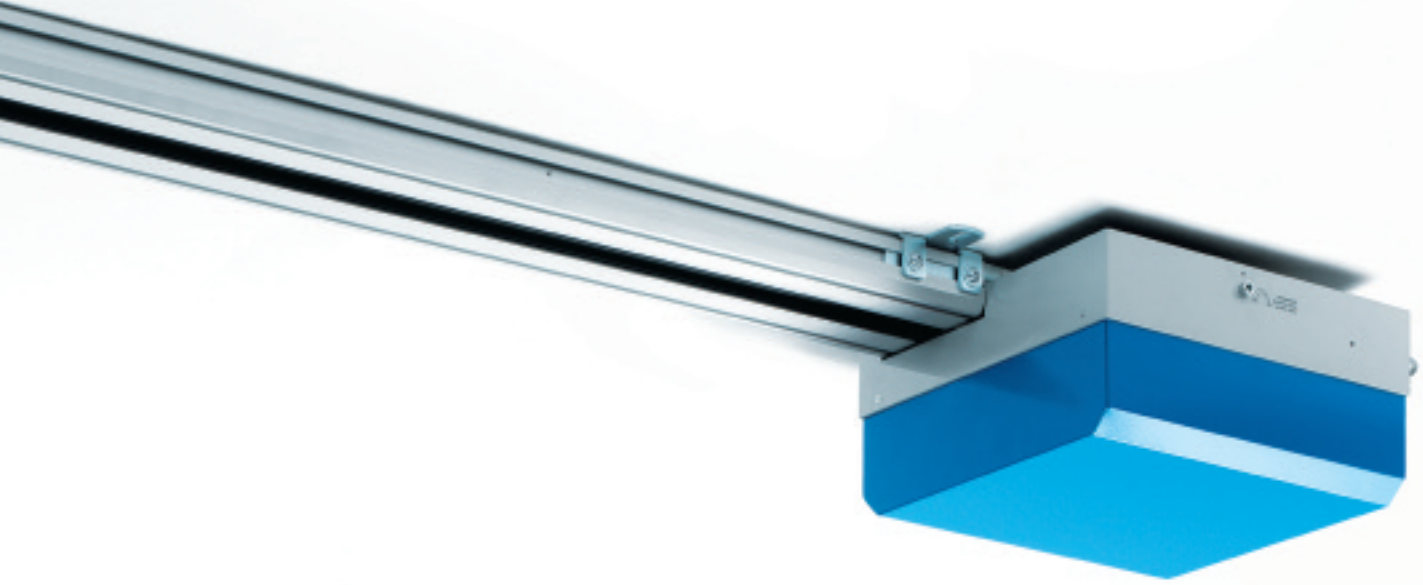
Vitesse: 5-30 cm/sec

Vitesses d'ouverture et de fermeture réglables séparément

Durée de position ouverte: 5 à 255 sec

Ouverture partielle automatique pour passage de personnes

Des solutions évidentes et flexibles



Swiss Made



Service

La facilité du service de l'ouvre-porte EazyMatic est exemplaire. Toutes les pièces en sont aisément accessibles. Une technologie ultramoderne permet la lecture simple des données de service telles que nombre d'ouvertures de la porte etc. En cas de panne de courant, un déverrouillage manuel permet l'ouverture sans effort de la porte. L'entraînement de porte EazyMatic n'est en vente qu'auprès de commerces spécialisés expérimentés et spécialement formés.

Sécurité

Difficile d'imaginer davantage de sécurité que celle offerte par l'ouvre-porte de garage EazyMatic. Sécurité anti-effraction maximum grâce au verrouillage mécanique par bras d'acier au point mort de la poulie de guidage. Double stop de sécurité immédiat et inversion instantanée en cas de contact de la porte avec un obstacle.

Protection anti-incendie

L'ouvre-porte EazyMatic 'TM 3 S', combiné avec la commande anti-incendie à accumulateurs EazyMatic peut servir également de moteur de porte pare-feu. Le logiciel pour la fonction anti-incendie est incorporé de série dans l'ouvre-porte. En cas d'incendie, la porte se ferme donc instantanément. La gestion intégrée de la batterie contrôle journallement la fonctionnalité et la puissance du groupe d'accus.

Technique

Régulation du trafic

Feux de circulation 230 volts pour la régulation des priorités rouge/rouge ou rouge/vert, clignotants jaunes de signalisation de danger.

Ouverture de la porte

au moyen des options suivantes:

- radar détecteur de mouvements
- seuil de contact au sol
- boucle à induction
- colonne de commutateur à clé
- bouton-poussoir intérieur
- radio-télécommande
- lecteur de batch

Éléments de sécurité

Barres de pression électriques auto-surveillantes de sécurité sur les chants de porte et barrières photoélectriques de sécurité conformes aux normes en vigueur.

Montage

Quel que soit le type de porte de garage retenu, l'ouvre-porte de garages collectifs EazyMatic convient à toutes les portes courantes dans le commerce.

La télécommande à hyperfréquence 433MHz

à longue portée est indépendante de l'orientation et agit même à travers les fenêtres et les murs.

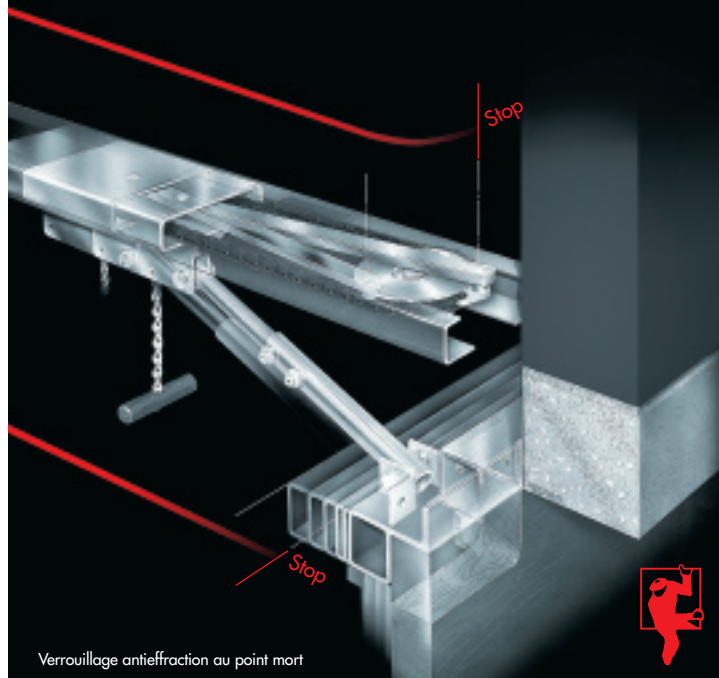
Le système autodidacte avec adresse unique de chaque émetteur manuel est comparable à une empreinte digitale électronique. (Fréquence alternative disponible: 868 MHz)



Émetteur manuel pour porte-clé ou avec pince pour pare-soleil



Interrupteur à code radiotélécommandé



Verrouillage anti-effraction au point mort

